



JUSQU'AU 6 JANVIER 2019 !

SUIVEZ LES TRACES DE HEIKKI

AU JARDIN D'ACCLIMATATION

VITRINES DE NOËL
PATINOIRE
JEU DE PISTE

**DRÔLE DE NOËL AU JARDIN D'ACCLIMATATION :
AUTOUR D'UN MERVEILLEUX CONTE INÉDIT,
AVEC HEIKKI, LE PETIT RENNE AU NEZ ROUGE
DÉCOUVREZ PATINOIRE, VITRINES,
SAPINS, JEU DE PISTE...**



La métamorphose du plus ancien **parc** de loisirs français ne pouvait être uniquement estivale, ni même printanière ou automnale. Le nouveau **Jardin d'Acclimatation**, ouvert 365 jours sur 365, se devait d'être **hivernal** pour préparer « *L'heure solennelle* » qui, à minuit, marque le **réveillon**. Nos équipes, avec leur imagination, leur talent, ont donc souhaité revisiter et magnifier la féerie de **Noël** en offrant à tous, **du 20 novembre 2018 au 6 janvier 2019**, tous les merveilleux ingrédients qui plaisent aux enfants de 7 (ou moins) à 77 ans (ou plus !).



Il fallait d'abord passer en revue les classiques. Les **sapins**, franchissant les frontières qui nous séparent du **Bois de Boulogne**, ont aussitôt envahi nos 18 hectares. Dès l'entrée, ambiance **Central Park** ou, comme à Copenhague, atmosphère **Tivoli** ! Une fois une grande arche franchie, rubans noués en **rouge**, branches de **vertes épinés**, boules de **Noël**, saluent les visiteurs comme une introduction colorée aux bouquets de conifères qui, un peu partout, sur notre territoire, vont les accompagner. Le plus beau ne tarde pas : 100 mètres après l'entrée principale, narguant l'horloge florale, un robuste **vosgien** nous a rejoints. **Un sapin géant de quelques 15 mètres de haut** se dresse illuminé et, surprise, rayonne soudainement quand les plus petits (ou les plus grands) mettent dans une certaine boîte un **jeton magique**. A vous de le découvrir... Poursuivant dans la tradition, des **guirlandes d'ampoules incandescentes** (en fait des éclairages de **LEDs**) surplombent gaiement les **allées**. Le **Père Noël** en personne, mazette, n'est pas loin. On peut même le rencontrer autour d'un **Photocall** enchanteur et enchanté...



Il fallait ensuite retrouver **l'émerveillement** dans les yeux des petites filles et des petits garçons. Nous nous souvenons tous de nos **émotions**, simples et fortes, **devant les vitrines des grands magasins**, **bonnet** sur la tête, tirant la main de nos parents. Et bien, nous avons les mêmes ! Sonorisées, éclairées, placées sur la **Grande Allée Alphand**, **15 vitrines brillant de tous leurs feux** ponctuent, comme Au Bon Marché, la **principale promenade du Parc**, au milieu de nos **40 attractions** y compris, évidemment, celles installées voici à peine six mois. Une **belle histoire** s'y est installée, pleine de **bons sentiments**, de **jolis moments** et **d'attendrissements partagés**. On la suit, en famille, **de station en station** tandis que retentissent la « Stille Nacht », « Les anges dans nos campagnes... » et l'immortelle rengaine rendue célèbre par Tino Rossi. Mais chut, nous gardons le meilleur pour la fin...



Il fallait enfin du **froid**, mais acceptable, soutenable et agréable pour tous. Nous avons alors trouvé un **pôle nord** en miniature. Il n'est pas de fins d'année chez nos grands rivaux londoniens ou **newyorkais** sans une **patinoire**. Sur le site de la pataugeoire, face à notre **théâtre de Guignol** et aux **Grandes Écuries**, nous en **avons** donc installé une... La nôtre, **en plein air**, presque en pleine nature, accompagnée des voix suaves de **Dean Martin** ou **Franck Sinatra**, n'est vraiment pas petite : **450m²** ! Elle permettra les doubles **axels** des pratiquants réguliers, les initiations chaotiques aux débutants, la **glisse** sereine des audacieux et les demandes en mariage, comme au Rockefeller Center, pour les amoureux, à genoux, **wedding ring** brandie à bout de bras. Les **patins** et les **casques** se louent sur place. **Let it snow, let it snow...** **Vins chauds**, crêpes, gaufres et **chocolats chauds** sont à proximité. Vous reprendrez des forces en dégustant **pralines**, **bonshommes en pain d'épice** et autres **douceurs** qui vous seront proposées à moins que vous ne vous réchauffiez dans un de nos **restaurants**. Sur nos **chaises longues**, dans des **éclairages bleus et blancs dignes de stations de sports d'hiver**, nous n'aurons rien à envier à **Megève** ou **Zermatt**, peut-être même, ne craignons aucune comparaison à **Cortina d'Ampezzo** ou **Garmish-Partenkirchen**.

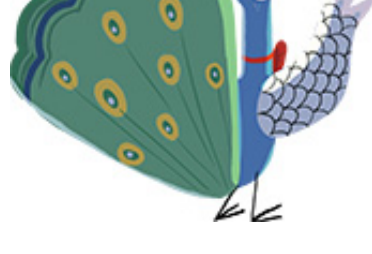


Comment relier tout cela ? Par un fabuleux personnage, par une très belle histoire, par un rêve. Nous avons donc demandé à **Valentine Duvivier** et à **Inès Del Fabbro** d'imaginer un conte, moderne et dignement des grands exemples d'autrefois. Il a été magnifiquement illustré par **Caroline Attia**. C'est désormais un livre pour enfants (!!!), un authentique Conte de Noël de 42 pages, disponibles dans toutes les boutiques du parc ainsi qu'au Bon Marché, à la Fondation Louis Vuitton et dans les librairies au cœur des magasins Vuitton . Il définit, dès l'entrée et son arche, l'extraordinaire thème de ce **Noël** que vous viendrez passer avec nous au Jardin d'Acclimatation.

« Heikki a un don, un nez **rouge** qui s'illumine. C'est pour cette raison que le **Père Noël** en a fait le guide de son traineau. Une nuit, alors qu'il est parti à la poursuite de trois mystérieuses lumières aussi **rouges** que son nez, il se perd et finit par atterrir dans un endroit merveilleux, le **Jardin d'Acclimatation**. Là, il se lie d'amitié avec une jeune fille, un paon malin, tous plus incroyables les uns que les autres, et une petite fille, aventureuse audacieuse qui lui fait découvrir le **plus beau Parc de Paris** et ses nombreuses attractions. Mais le **Père Noël** a besoin de son petit renne au nez **rouge** pour distribuer les **cadeaux** aux enfants durant la **nuît de Noël** ! Heikki doit à tout prix trouver un moyen de retourner au **Pôle Nord**. Avec ses amis et l'aide de la Tour Eiffel, ils vont y parvenir ! »



Pour aider Heikki à illuminer les fêtes de fin d'années, le **Jardin d'Acclimatation** propose une dernière initiative qu'il faut espérer **enneigée** : un jeu de piste qui vous mènera aux quatre coins du **Parc**. Il vous suffit pour cela de suivre les boules de **Noël** que notre petit renne préféré a laissées derrière lui et, en les rassemblant, de trouver le mot magique qu'elles forment et revenir, pour une **surprise** au **Sapin Géant**. On vous donne un indice : elles sont aussi **rouges** que son nez.



Jardin d'Acclimatation - Bois de Boulogne - 75116 Paris

Ouvert tous les jours du lundi au dimanche

M° les Sablons / Ligne 1 - Bus : Lignes n°43-73-82-93-174-PC1

SUIVEZ-NOUS SUR LES RÉSEAUX SOCIAUX

